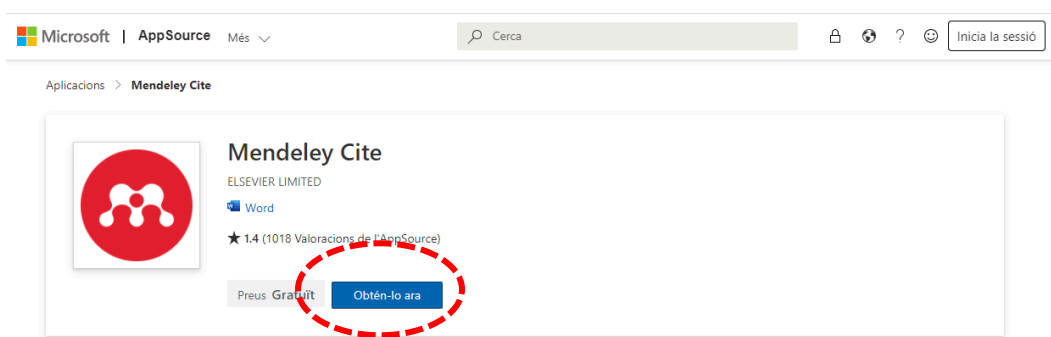


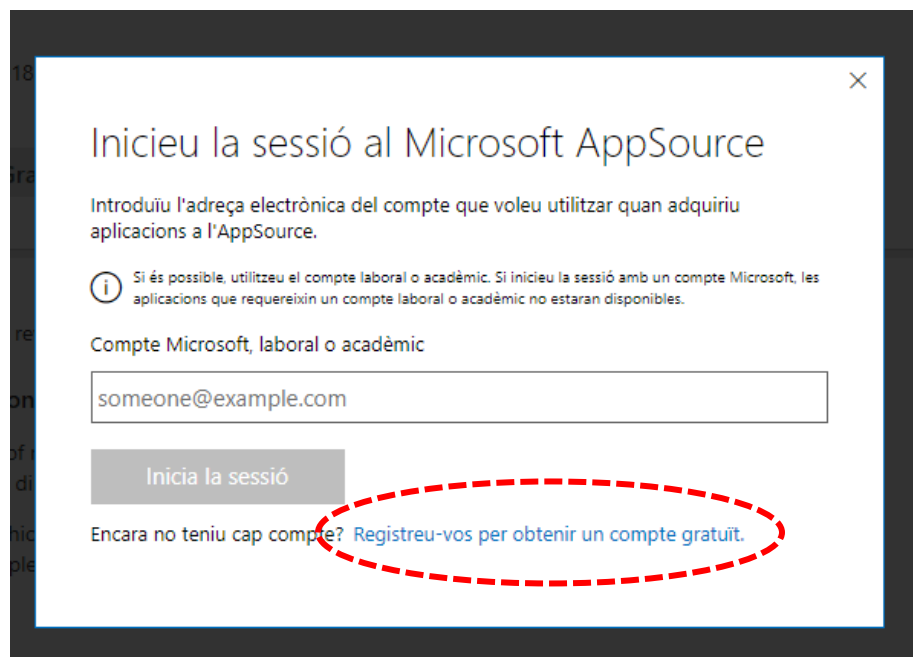


## Instruccions d'instal·lació de Mendeley Cite

1. En descarregar Mendeley Cite des del web de Mendeley s'obre una finestra de descàrrega.

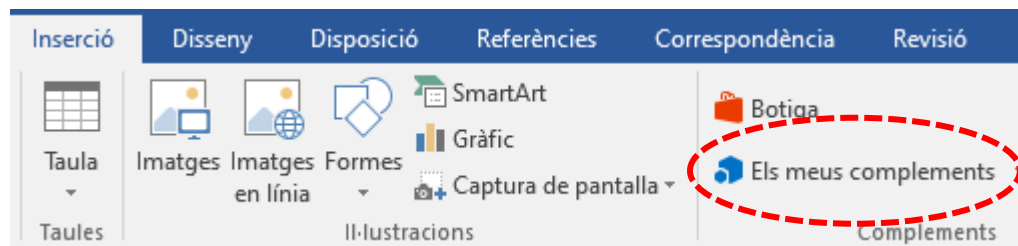


2. En pitjar el botó per iniciar la instal·lació us demanarà identificar-vos amb un compte personal, laboral o acadèmic. Identifiqueu-vos amb un compte personal i seguïu les instruccions de descàrrega (més informació al punt 5).

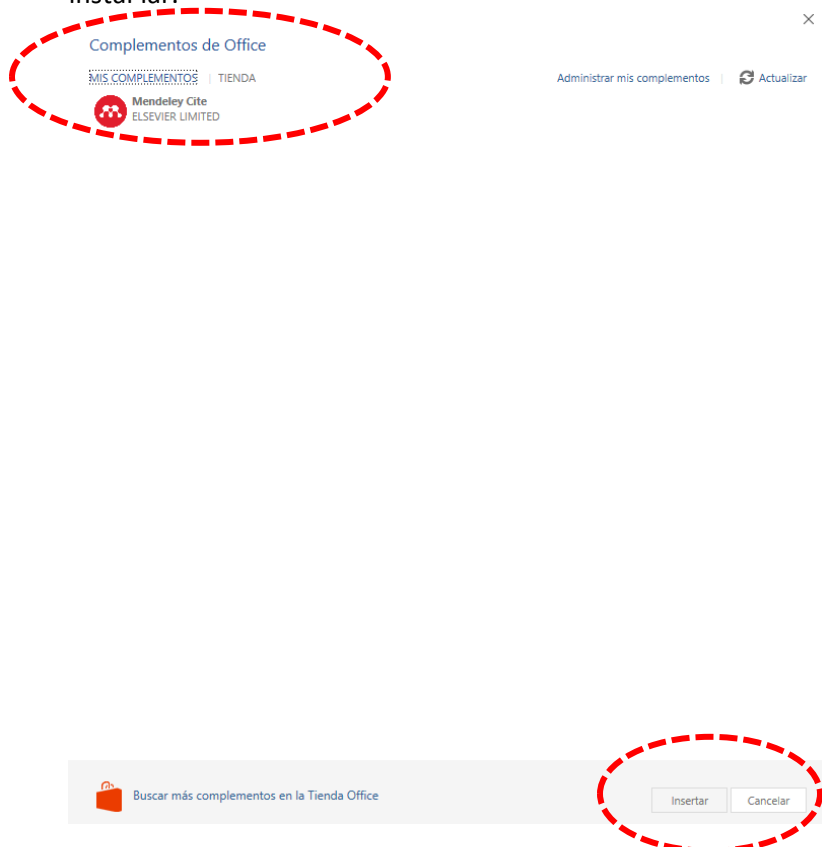




3. Per activar-lo, obriu el Word, aneu a Inserció → Els meus complementos → Buscar Mendeley Cite i seleccionar.

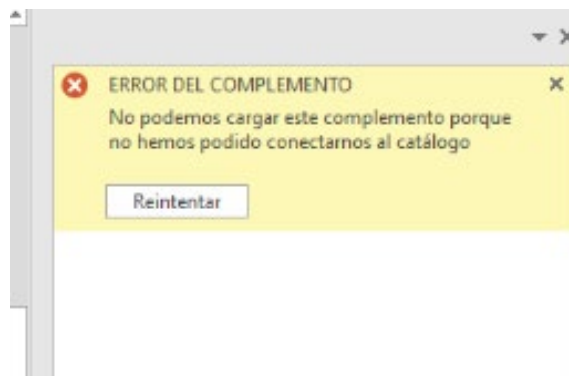


4. S'obrirà la pantalla dels complementos amb el Mendeley Cite descarregat i a punt per instal·lar.

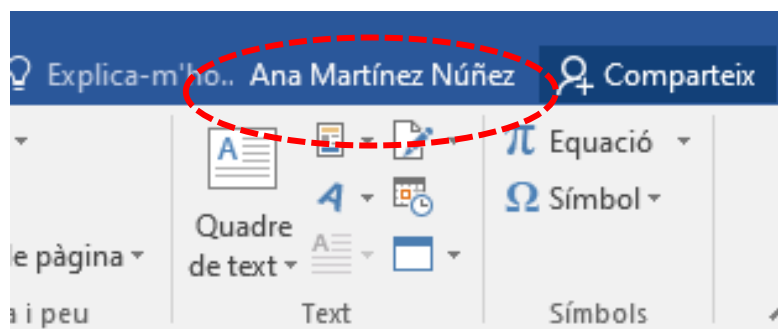




5. El fabricant de Mendeley recomana que feu servir un compte personal:  
"You will be able to install and access Mendeley Cite if you sign in to a free Microsoft Word service (such as Word Online) using a personal Microsoft account. This way, you can install Mendeley Cite onto your own personal account in Word."  
Això significa que per a una correcta descàrrega i instal·lació de Mendeley Cite heu d'estar desconnectats de la sessió de Microsoft Word del compte institucional i connectat amb un compte personal. Sabreu si esteu connectats amb el compte institucional si en descarregar el Mendeley Cite us apareix aquest error en instal·lar-lo:



6. Desconnecteu-vos del compte institucional (des de la part superior dreta de la pantalla)

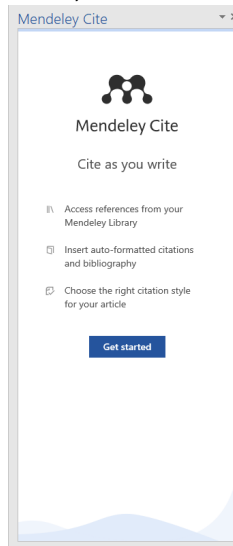




7. Canvieu la identificació institucional per la personal, la mateixa que haureu establert al punt 2.



8. Ara sí, comenceu a treballar amb Mendeley Cite





---

## Més informació sobre la resolució de la incidència de la instal·lació de Mendeley Cite

[Configuració de Mendeley Cite en Office 365 Pro Plus](#)

[Configuració de Mendeley Cite en Microsoft Word 2016](#)

Recordeu que no podreu instal·lar MS Office 365 en un equip si teniu instal·lades altres versions d'Office (per exemple, Office 2016, Office 2019) en el mateix equip.

### **Mendeley Cite i usuaris Mac**

Funciona únicament amb Mac OS 10.10 (Yosemite) i posteriors. Tot i així, és bastant inestable encara. Des de Mendeley informen que hi estan treballant (febrer 2022).