

**1. FITXA TÈCNICA**

Població	Estudiants matriculats (grau i cicles, màster, doctorat) en la Universitat de Barcelona en el curs 2015-2016
Mètode d'enquesta	Qüestionari electrònic, dipositat a la Web UB
Comunicació amb els estudiants	Invitació a través de correu electrònic, notícies a la intranet Món UB, banner en Campus Virtual, notícia a l'Observatori de l'Estudiant, Facebook, Twitter
Mostra	1.961 respostes (3,66 % de la població)
Nivell de confiança i error	Per a un nivell de confiança del 95%, l'error és del 2,17 %
Període de recollida de les dades	Del 21 d'abril al 8 de maig de 2016
Gestió de l'enquesta i tractament i elaboració dels informes	Gabinet Tècnic del Rectorat

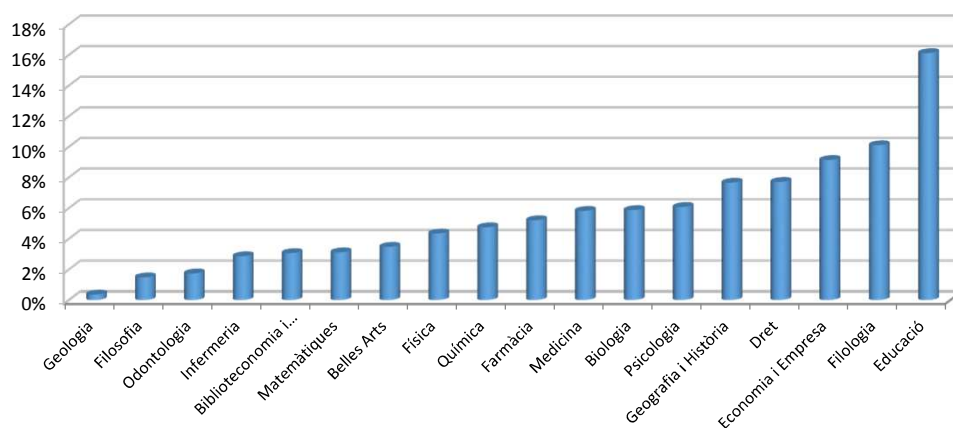
## 2. PARTICIPACIÓ

	Respostes	Estudiants matriculats	% Participació	Error mostral per a un nivell de confiança del 95%
<b>Participació global 2016</b>	1.961	53.586	3,66%	<b>2,17%</b>

## Distribució de la resposta per centres

	Respostes	%
Belles Arts	68	3,5%
Biblioteconomia i Documentació	60	3,1%
Biologia	115	5,9%
Dret	151	7,7%
Economia i Empresa	179	9,1%
Educació	316	16,1%
Farmàcia	102	5,2%
Filologia	198	10,1%
Filosofia	29	1,5%
Física	85	4,3%
Geografia i Història	150	7,6%
Geologia	7	0,4%
Infermeria	56	2,9%
Matemàtiques	61	3,1%
Medicina	114	5,8%
Odontologia	34	1,7%
Psicologia	119	6,1%
Química	93	4,7%
sense centre	24	1,2%
<b>Total facultats/escoles</b>	<b>1.961</b>	<b>100,0%</b>

## Distribució de la resposta



## Participació per tipus d'ensenyament\*

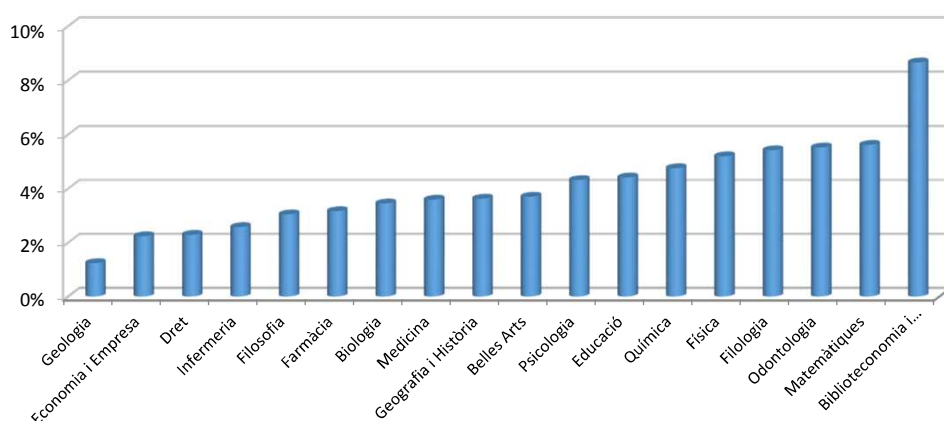
	Respostes	Estudiants matriculats	% Participació	Error mostral per a un nivell de confiança del 95%
Graus i cicles	1.864	43.568	4,3%	2,2%
Màster universitari	224	5.300	4,2%	6,4%
Investigadors en formació	68	4.718	1,4%	11,8%

\* Un estudiant pot estar matriculat en més d'un ensenyament

## Participació per centres

	Respostes	Estudiants matriculats	Participació del centre	Error mostral per a un nivell de confiança del 95%
Belles Arts	68	1.839	3,7%	11,7%
Biblioteconomia i Documentació	60	693	8,7%	12,1%
Biologia	115	3.335	3,4%	9,0%
Dret	151	6.603	2,3%	7,9%
Economia i Empresa	179	8.013	2,2%	7,2%
Educació	316	7.164	4,4%	5,4%
Farmàcia	102	3.224	3,2%	9,6%
Filologia	198	3.654	5,4%	6,8%
Filosofia	29	953	3,0%	17,9%
Física	85	1.636	5,2%	10,4%
Geografia i Història	150	4.137	3,6%	7,9%
Geologia	7	566	1,2%	36,8%
Infermeria	56	2.177	2,6%	12,9%
Matemàtiques	61	1.086	5,6%	12,2%
Medicina	114	3.176	3,6%	9,0%
Odontologia	34	616	5,5%	16,3%
Psicologia	119	2.758	4,3%	8,8%
Química	93	1.956	4,8%	9,9%
sense centre	24	--	--	--
<b>Total facultats/escoles</b>	<b>1.961</b>	<b>53.586</b>	<b>3,66%</b>	<b>2,17%</b>

% participació per centres



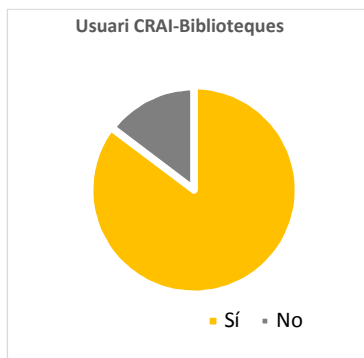
## III. SERVEIS I INSTAL·LACIONS GENERALS DE LA UB

## 1. CRAI-Biblioteca

## ● Sou usuari del CRAI-Biblioteques?

	N	%
Sí	1.612	85,3%
No	278	14,7%
<b>Total</b>	<b>1.890</b>	<b>100%</b>
ns/nc	71	3,6%

→ Quina utilitzeu habitualment?



	Total	%
1 Belles Arts	69	4,8%
2 Biblioteconomia	48	3,3%
3 Biologia	89	6,2%
4 Campus Ciències de la Salut	78	5,4%
5 Campus de l'Alimentació de Torrib	14	1,0%
6 Campus Mundet	328	22,7%
7 Dret	93	6,4%
8 Economia i Empresa	112	7,8%
9 Farmàcia	49	3,4%
10 Filosofia, Geografia i Història	171	11,9%
11 Física i Química	118	8,2%
12 Geologia	7	0,5%
13 Lletres	159	11,0%
14 Matemàtiques	28	1,9%
15 Medicina	74	5,1%
16 Pavelló de la República	0	0,0%
17 Reserva	5	0,3%
<b>Total</b>	<b>1.442</b>	<b>100%</b>
ns/nc	519	32,2%

● **Motius pels quals no sou usuari**

No conec els serveis que ofereixen	95	34,2%
No dispo de temps per utilitzar aquest servei	103	37,1%
No trobo la bibliografia recomenada	21	7,6%
Altres motius	17	6,1%

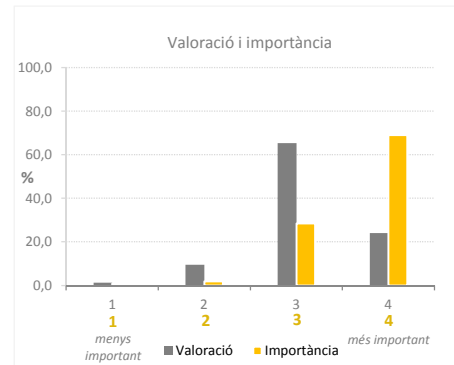


Busco la informació a internet	1
Deberían implementar un proceso de formación virtual para los estudiantes del máster no presencial. Solo conozco la información que aparece en la página del CRAI	1
deixan molt poc temps el llibres	1
Hi ha millor oferta d'articles a internet, el servei no m'és necessari	1
Internet es la biblioteca del segle 21.	1
Localització, em queda més aprop la sala d'estudis	1
Mai n'he tingut la necessitat	1
No es de mi interés usarlo, de momento.	1
No permanezco en el campus por el tipo de estudio a distancia	1
No se m'ha facilitat el carnet i fer-lo suposo una pèrdua de temps que, personalment, trobo innecessària.	1
no tenemos en nuestro propio edificio	1
Prefereixo estudiar a casa	1
soc usuària d'altres biblioteques	1
Sóc usuària de Biblioteques de Barcelona	1
Utilizo los recursos virtuales y trabajo desde casa.	1

● **Distribució de freqüències**

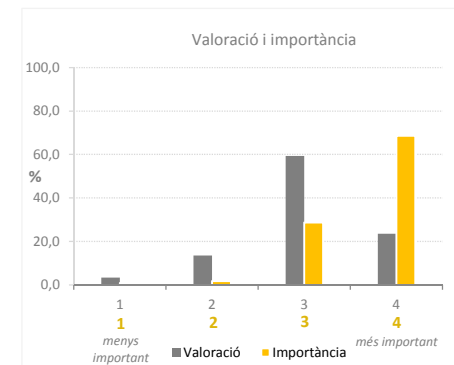
**Valoració global**

VALORACIÓ			IMPORTÀNCIA		
	Freqüència	%		Freqüència	%
1. Deficient	19	1,2	1	11	0,8
2. Regular	146	9,4	2	23	1,8
3. Bé	1.011	65,3	3	370	28,4
4. Excel·lent	373	24,1	4	899	69,0
<b>Total</b>	<b>1.549</b>	<b>100</b>	<b>Total</b>	<b>1.303</b>	<b>100</b>
ns/nc	63	3,9	ns/nc	309	19,2



**Espais**

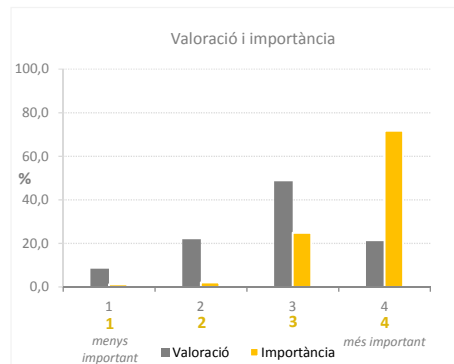
VALORACIÓ			IMPORTÀNCIA		
	Freqüència	%		Freqüència	%
1. Deficient	53	3,4	1	12	0,9
2. Regular	211	13,6	2	23	1,7
3. Bé	920	59,4	3	379	28,8
4. Excel·lent	366	23,6	4	902	68,5
<b>Total</b>	<b>1.550</b>	<b>100</b>	<b>Total</b>	<b>1.316</b>	<b>100</b>
ns/nc	62	3,8	ns/nc	296	18,4



**Condicions ambientals (il·luminació, soroll, temperatura)**

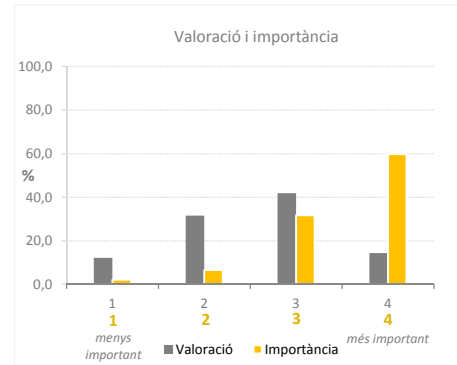
VALORACIÓ			IMPORTÀNCIA		
	Freqüència	%		Freqüència	%
1. Deficient	131	8,4	1	16	1,2
2. Regular	342	22,0	2	29	2,2
3. Bé	756	48,6	3	329	24,9
4. Excel·lent	328	21,1	4	948	71,7
<b>Total</b>	<b>1.557</b>	<b>100</b>	<b>Total</b>	<b>1.322</b>	<b>100</b>
ns/nc	55	3,4	ns/nc	290	18,0

100 Valoració i importància 4



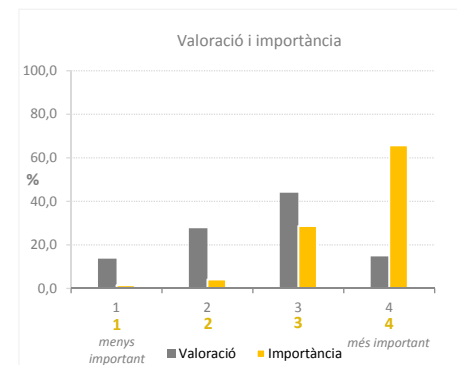
**Disponibilitat d'ordinadors**

VALORACIÓ			IMPORTÀNCIA		
	Freqüència	%		Freqüència	%
1. Deficient	187	12,2	1	26	2,0
2. Regular	484	31,6	2	84	6,4
3. Bé	642	41,9	3	415	31,8
4. Excel·lent	220	14,4	4	781	59,8
Total	1.533	100	Total	1.306	100
ns/nc	79	4,9	ns/nc	306	19,0



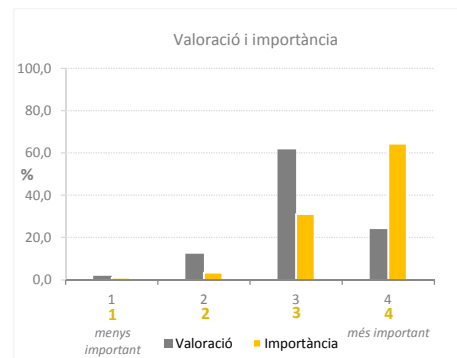
**Disponibilitat de punts de connexió**

VALORACIÓ			IMPORTÀNCIA		
	Freqüència	%		Freqüència	%
1. Deficient	209	13,7	1	19	1,5
2. Regular	422	27,6	2	54	4,2
3. Bé	672	44,0	3	372	28,6
4. Excel·lent	224	14,7	4	854	65,7
Total	1.527	100	Total	1.299	100
ns/nc	85	5,3	ns/nc	313	19,4



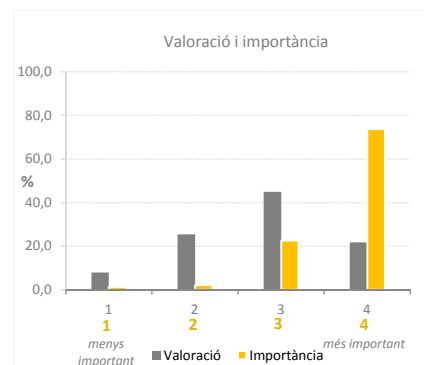
**Accés als recursos d'informació**

VALORACIÓ			IMPORTÀNCIA		
	Freqüència	%		Freqüència	%
1. Deficient	29	1,9	1	13	1,0
2. Regular	190	12,3	2	45	3,4
3. Bé	951	61,8	3	408	31,2
4. Excel·lent	370	24,0	4	843	64,4
Total	1.540	100	Total	1.309	100
ns/nc	72	4,5	ns/nc	303	18,8



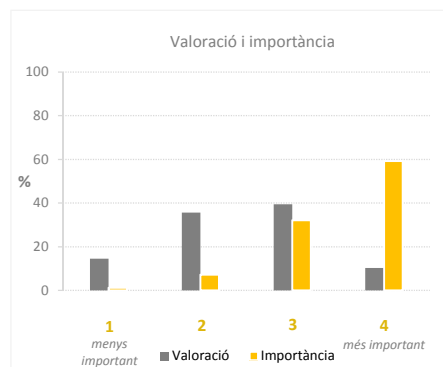
**Disponibilitat de la bibliografia recomanda pel professorat**

VALORACIÓ			IMPORTÀNCIA		
	Freqüència	%		Freqüència	%
1. Deficient	122	7,9	1	17	1,3
2. Regular	391	25,4	2	30	2,3
3. Bé	690	44,9	3	295	22,6
4. Excel·lent	334	21,7	4	962	73,8
Total	1.537	100	Total	1.304	100
ns/nc	75	4,7	ns/nc	308	19,1



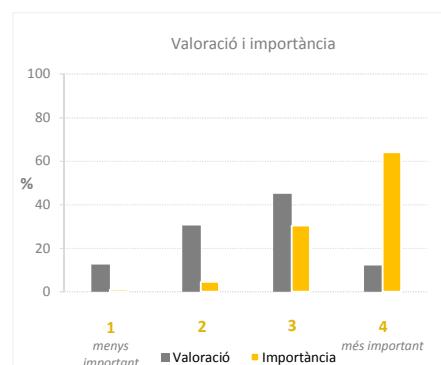
### Sales de treball en grup

VALORACIÓ			IMPORTÀNCIA		
	Freqüència	%		Freqüència	%
1. Deficient	279	18,4	1	25	1,9
2. Regular	407	26,9	2	89	6,9
3. Bé	608	40,2	3	381	29,4
4. Excel·lent	220	14,5	4	801	61,8
Total	1.514	100	Total	1.296	100
ns/nc	98	6,1	ns/nc	316	19,6



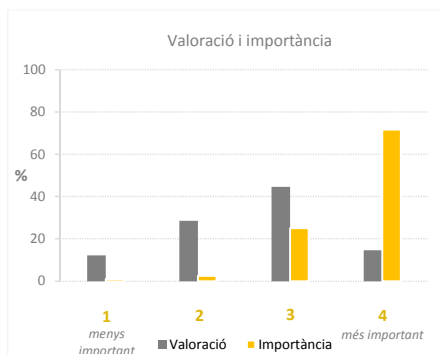
### Disposició del personal a resoldre dubtes

VALORACIÓ			IMPORTÀNCIA		
	Freqüència	%		Freqüència	%
1. Deficient	78	5,1	1	9	0,7
2. Regular	247	16,2	2	68	5,2
3. Bé	714	46,8	3	400	30,8
4. Excel·lent	488	32,0	4	823	63,3
Total	1.527	100	Total	1.300	100
ns/nc	85	5,3	ns/nc	312	19,4



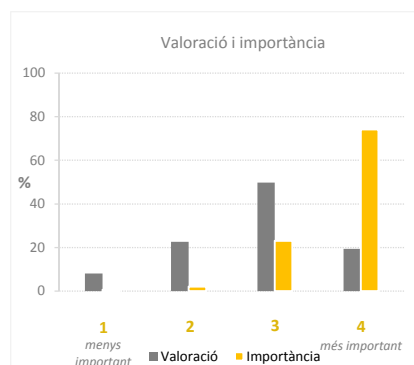
### Informació i difusió dels serveis del CRAI

VALORACIÓ			IMPORTÀNCIA		
	Freqüència	%		Freqüència	%
1. Deficient	86	5,7	1	45	3,5
2. Regular	374	24,7	2	172	13,4
3. Bé	782	51,7	3	455	35,3
4. Excel·lent	271	17,9	4	616	47,8
Total	1.513	100	Total	1.288	100
ns/nc	99	6,1	ns/nc	324	20,1



### Formació rebuda per bibliotecaris (en cas que n'hàgiu fet)

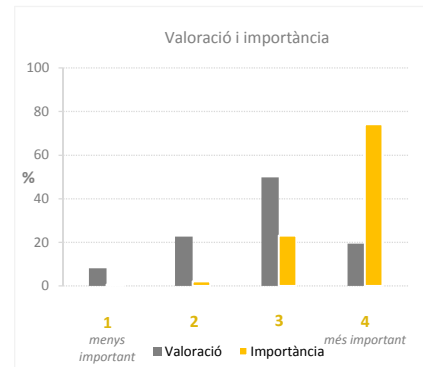
VALORACIÓ			IMPORTÀNCIA		
	Freqüència	%		Freqüència	%
1. Deficient	44	4,5	1	21	2,2
2. Regular	129	13,1	2	59	6,1
3. Bé	491	49,7	3	305	31,7
4. Excel·lent	324	32,8	4	576	59,9
Total	988	100	Total	961	100
ns/nc	624	38,7	ns/nc	651	40,4





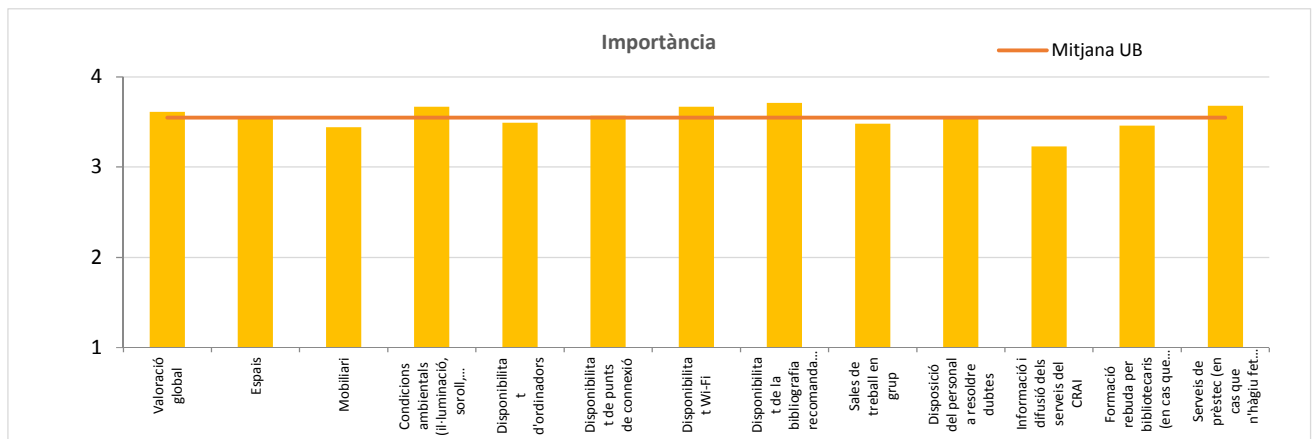
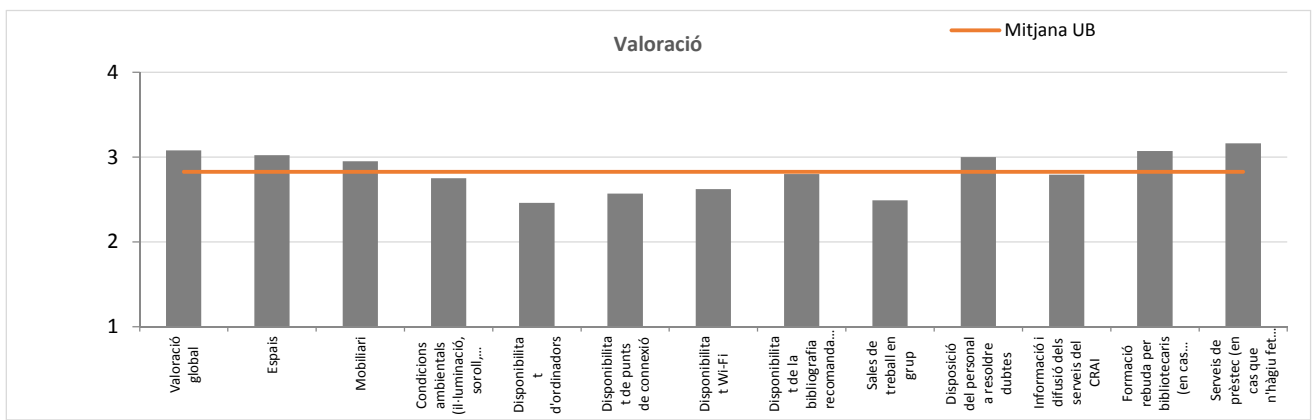
**Serveis de préstec (en cas que n'hàgiu fet ús)**

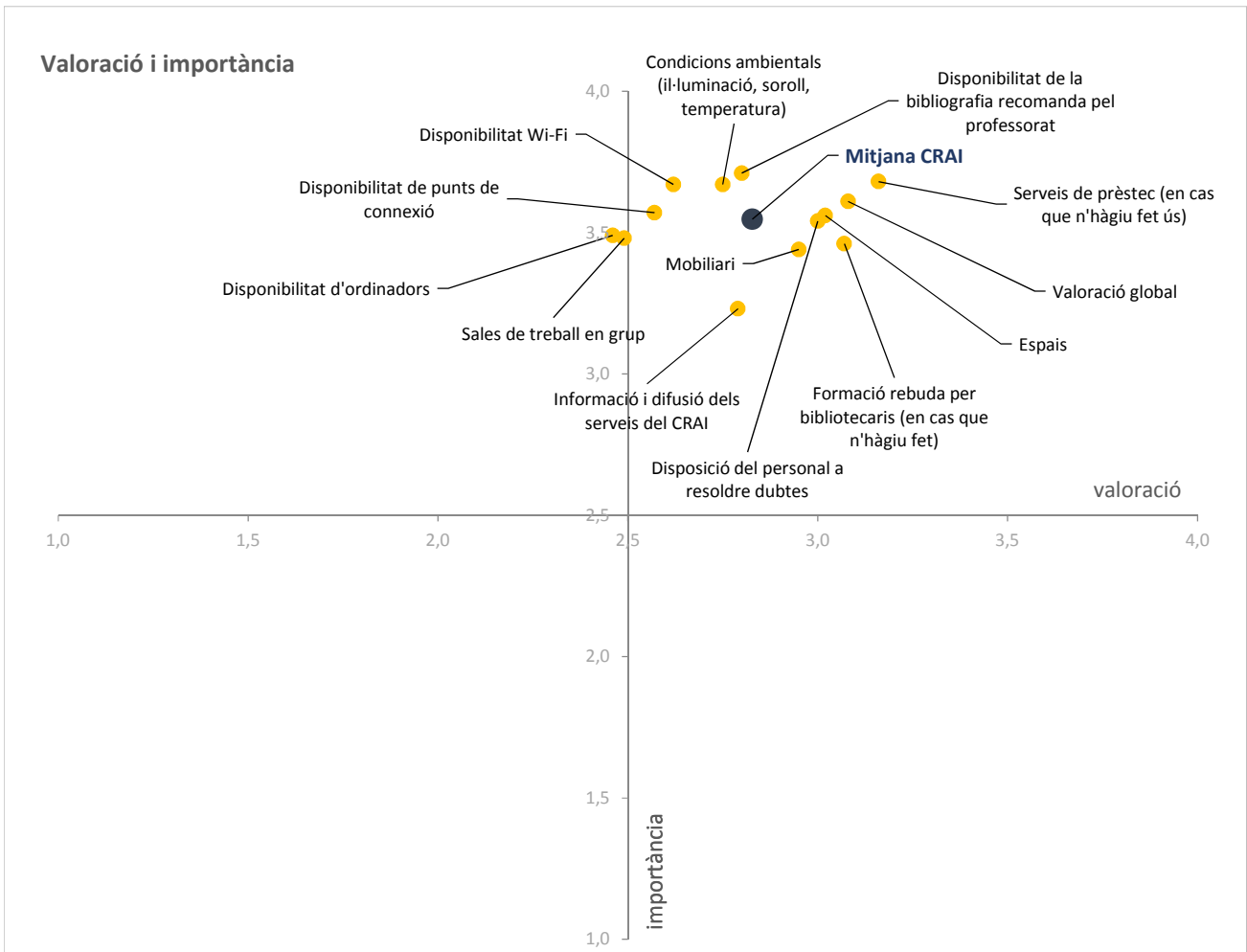
VALORACIÓ			IMPORTÀNCIA		
	Freqüència	%		Freqüència	%
1. Deficient	44	3,1	1	13	1,1
2. Regular	151	10,6	2	24	2,0
3. Bé	666	46,6	3	268	21,9
4. Excel·lent	568	39,7	4	918	75,1
<b>Total</b>	<b>1.429</b>	<b>100</b>	<b>Total</b>	<b>1.223</b>	<b>100</b>
ns/nc	183	11,4	ns/nc	389	24,1



● Mitjanes de la valoració i la importància

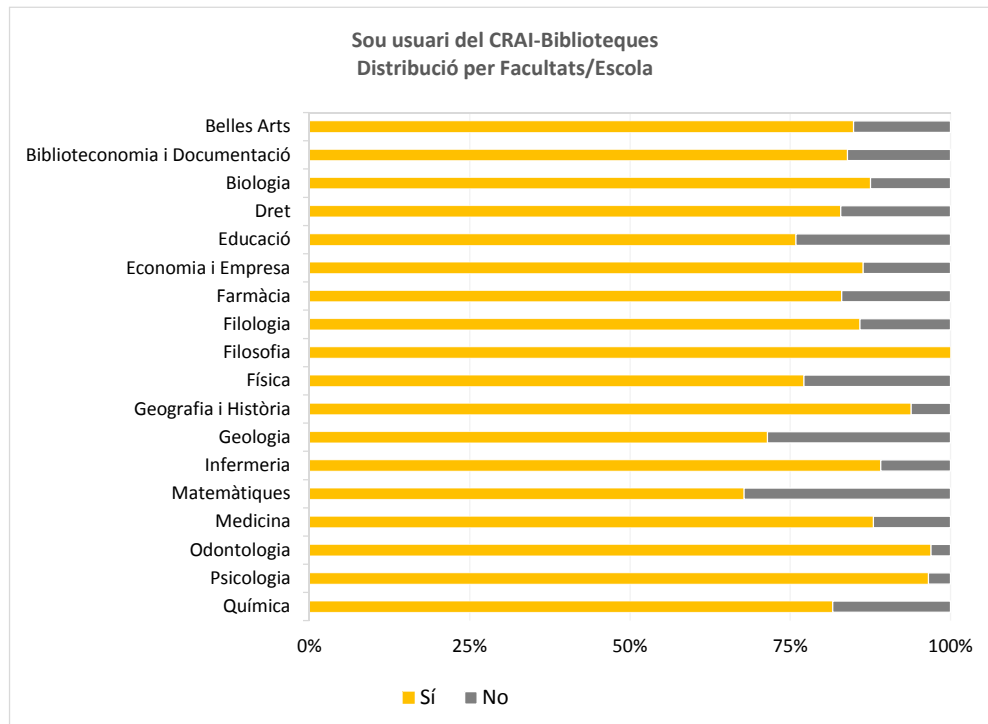
	VALORACIÓ		IMPORTÀNCIA	
	N	Mitjana	N	Mitjana
Valoració global	1.549	3,12	1.303	3,66
Espais	1.550	3,03	1.316	3,65
Condicions ambientals (il·luminació, soroll, temperatura)	1.557	2,82	1.322	3,67
Disponibilitat d'ordinadors	1.533	2,58	1.306	3,49
Disponibilitat de punts de connexió	1.527	2,60	1.299	3,59
Accés als recursos d'informació	1.540	3,08	1.309	3,59
Disponibilitat de la bibliografia recomanda pel professor:	1.537	2,80	1.304	3,69
Sales de treball en grup	1.514	2,51	1.296	3,51
Disposició del personal a resoldre dubtes	1.527	3,06	1.300	3,57
Informació i difusió dels serveis del CRAI	1.513	2,82	1.288	3,27
Formació rebuda per bibliotecaris (en cas que n'hàgiu fet ús)	988	3,11	961	3,49
Serveis de préstec (en cas que n'hàgiu fet ús)	1.429	3,23	1.223	3,71
<b>Mitjana CRAI</b>		<b>2,90</b>		<b>3,57</b>





● **Anàlisi per centres**  
**Sou usuari del CRAI-Biblioteques?**

		Sí	No	Total	% Sí
BA	Belles Arts	56	10	66	84,8
BiD	Biblioteconomia i Document	47	9	56	83,9
BIO	Biologia	98	14	112	87,5
DRE	Dret	121	25	146	82,9
EDU	Educació	129	41	170	75,9
EiE	Economia i Empresa	266	42	308	86,4
FAR	Farmàcia	83	17	100	83,0
FIL	Filologia	164	27	191	85,9
FLS	Filosofia	29	0	29	100,0
FIS	Física	64	19	83	77,1
GiH	Geografia i Història	138	9	147	93,9
GEO	Geologia	5	2	7	71,4
INF	Infermeria	49	6	55	89,1
MAT	Matemàtiques	40	19	59	67,8
MED	Medicina	95	13	108	88,0
ODO	Odontologia	32	1	33	97,0
PSI	Psicologia	112	4	116	96,6
QUI	Química	71	16	87	81,6
UB	<b>Total centres</b>	<b>1.599</b>	<b>274</b>	<b>1.873</b>	<b>85,4</b>
% Total		85%	15%	100%	



### Distribució per biblioteca de referència

	Valoració global		Espais		Condicions ambientals (il·luminació, soroll, temperatura)		Disponibilitat d'ordinadors	
	Val	Imp	Val	Imp	Val	Imp	Val	Imp
BA Belles Arts	2,87	3,53	2,85	3,46	2,69	3,54	2,71	3,42
BiD Biblioteconomia	2,91	3,64	2,70	3,61	2,09	3,78	2,71	3,31
BIO Biologia	3,31	3,55	3,37	3,61	3,16	3,72	2,88	3,53
BELLV Campus Ciències	3,04	3,67	2,93	3,59	2,77	3,59	2,70	3,48
TORR Campus de l'Alir	3,43	3,73	3,07	3,73	3,14	3,82	2,93	3,82
MUND Campus Mundet	3,14	3,67	3,13	3,68	3,02	3,71	2,40	3,66
DRE Dret	2,77	3,68	2,56	3,62	2,30	3,71	2,30	3,45
EiE Economia i Empr	2,95	3,59	2,88	3,61	2,66	3,67	2,49	3,26
FARM Farmàcia	3,08	3,56	2,94	3,54	2,69	3,59	2,62	3,38
FiGiH Filosofia, Geogra	3,14	3,66	3,07	3,65	2,75	3,60	2,79	3,43
FIQ Física i Química	3,19	3,65	3,04	3,62	3,05	3,61	2,61	3,40
GO Geologia	3,00	4,00	2,83	4,00	3,00	3,60	2,50	4,00
LLET Lletres	3,36	3,77	3,19	3,73	2,82	3,73	2,50	3,60
MAT Matemàtiques	3,11	3,64	2,88	3,64	3,22	3,50	2,73	3,41
MED Medicina	3,19	3,67	3,12	3,71	2,84	3,72	2,75	3,41
PAVRE Pavelló de la Rep	-	-	-	-	-	-	-	-
RES Reserva	3,25	4,00	3,25	4,00	2,75	3,67	2,67	3,50
<b>Mitjana CRAI</b>	<b>3,12</b>	<b>3,66</b>	<b>3,03</b>	<b>3,65</b>	<b>2,82</b>	<b>3,67</b>	<b>2,58</b>	<b>3,49</b>

	Disponibilitat de punts de connexió		Accés als recursos d'informació		Disponibilitat de la bibliografia recomanda pel professorat		Sales de treball en grup		Disposició del personal a resoldre dubtes	
	Val	Imp	Val	Imp	Val	Imp	Val	Imp	Val	Imp
BA Belles Arts	2,54	3,43	2,86	3,53	2,39	3,57	2,06	3,44	2,65	3,51
BiD Biblioteconomia	2,43	3,68	3,02	3,68	2,84	3,70	2,05	3,54	3,00	3,74
BIO Biologia	3,12	3,53	3,29	3,50	3,16	3,64	3,13	3,54	3,40	3,49
BELLV Campus Ciències	2,57	3,66	3,13	3,55	3,04	3,70	2,59	3,61	2,79	3,54
TORR Campus de l'Alir	3,21	3,82	3,43	3,82	3,21	3,73	2,57	3,55	3,86	3,73
MUND Campus Mundet	2,79	3,65	3,13	3,67	2,73	3,71	2,64	3,66	3,09	3,65
DRE Dret	1,98	3,49	2,76	3,53	2,24	3,72	2,33	3,45	2,90	3,42
EiE Economia i Empr	2,23	3,57	2,90	3,45	2,59	3,58	2,46	3,34	2,73	3,38
FARM Farmàcia	2,50	3,44	3,21	3,60	3,15	3,62	2,49	3,46	3,11	3,43
FiGiH Filosofia, Geogra	2,54	3,47	3,07	3,55	2,82	3,71	2,53	3,44	3,12	3,64
FIQ Física i Química	2,45	3,54	3,11	3,55	3,01	3,73	2,24	3,31	3,17	3,44
GO Geologia	2,17	4,00	3,00	4,00	3,17	4,00	3,50	3,40	3,00	3,80
LLET Lletres	2,68	3,74	3,15	3,70	2,84	3,76	2,46	3,55	3,13	3,68
MAT Matemàtiques	2,84	3,41	3,17	3,38	3,08	3,68	1,96	3,39	3,16	3,57
MED Medicina	2,63	3,62	3,23	3,53	2,94	3,66	2,56	3,53	3,17	3,55
PAVRE Pavelló de la Rep	-	-	-	-	-	-	-	-	-	-
RES Reserva	2,67	3,00	3,00	3,67	2,75	4,00	3,25	3,00	2,67	3,33
<b>Mitjana CRAI</b>	<b>2,60</b>	<b>3,59</b>	<b>3,08</b>	<b>3,59</b>	<b>2,80</b>	<b>3,69</b>	<b>2,51</b>	<b>3,51</b>	<b>3,06</b>	<b>3,57</b>

	Informació i difusió dels serveis del CRAI		Formació rebuda per bibliotecaris (en cas que n'hàgiu fet)		Serveis de préstec (en cas que n'hàgiu fet us)		VALORACIÓ MITJANA	IMPORTÀNCIA MITJANA
	Val	Imp	Val	Imp	Val	Imp		
BA Belles Arts	2,45	3,44	2,81	3,43	2,87	3,58	2,64	3,49
BID Biblioteconomia	2,53	3,28	2,80	3,68	3,26	3,80	2,70	3,62
BIO Biologia	2,84	3,28	3,32	3,39	3,39	3,67	3,20	3,54
BELLV Campus Ciències	2,80	3,37	3,09	3,54	3,23	3,58	2,89	3,57
TORR Campus de l'Alir	3,36	3,36	3,50	3,56	3,57	3,80	3,27	3,70
MUND Campus Mundet	2,81	3,35	3,07	3,55	3,22	3,74	2,93	3,64
DRE Dret	2,52	3,29	2,81	3,42	3,11	3,69	2,55	3,54
EiE Economia i Empr	2,75	3,06	3,00	3,34	3,23	3,59	2,74	3,45
FARM Farmàcia	3,04	3,07	3,23	3,26	3,11	3,56	2,93	3,46
FiGiH Filosofia, Geogra	2,89	3,24	3,25	3,47	3,26	3,71	2,94	3,55
FIQ Física i Química	2,81	3,06	3,25	3,50	3,23	3,75	2,93	3,51
GO Geologia	2,67	3,40	3,00	3,33	3,33	4,00	2,93	3,79
LLET Lletres	2,95	3,42	3,26	3,70	3,40	3,84	2,98	3,69
MAT Matemàtiques	2,96	3,14	2,87	3,29	3,25	3,65	2,94	3,47
MED Medicina	3,05	3,09	3,20	3,30	3,45	3,70	3,01	3,54
PAVRE Pavelló de la Rep	-	-	-	-	-	-		
RES Reserva	3,00	3,67	3,00	3,67	3,00	4,00	2,94	3,63
<b>UB Mitjana CRAI</b>	<b>2,82</b>	<b>3,27</b>	<b>3,11</b>	<b>3,49</b>	<b>3,23</b>	<b>3,71</b>	<b>2,90</b>	<b>3,57</b>

